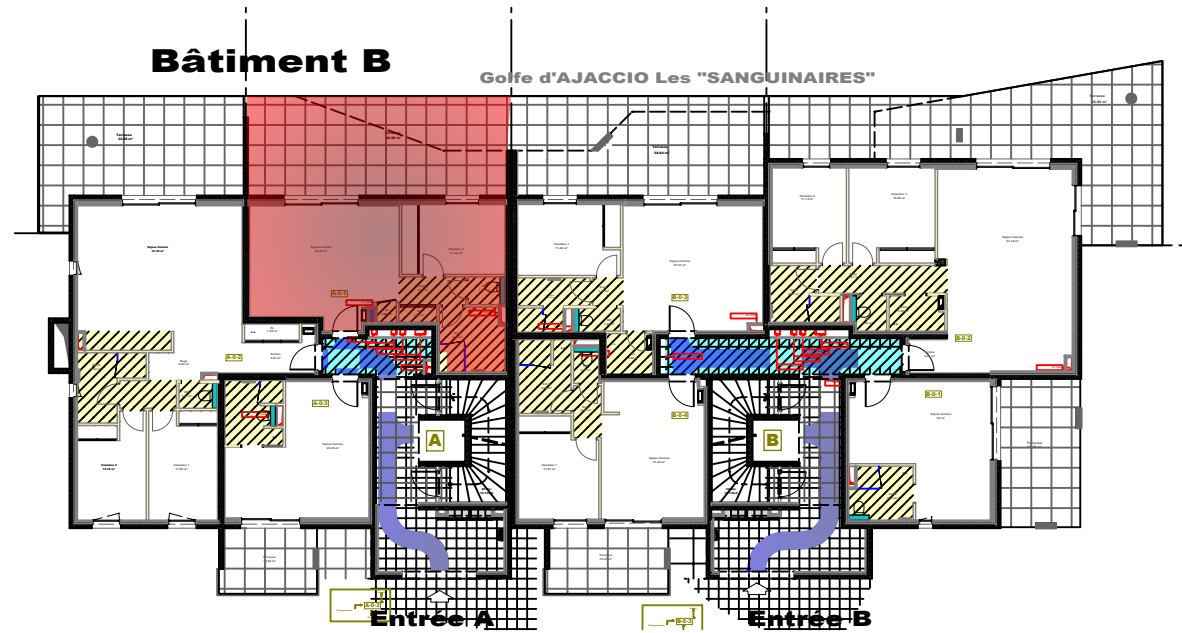


T2 - 50.09 m²

Document non contractuel. La disposition des équipements est donnée à titre indicatif.
La société se réserve le droit d'apporter à ce plan, les modifications dues à des impératifs d'ordres techniques ou administratifs.
Les surfaces indiquées sont approximatives.



RESIDENCE " LES JARDINS DE LIVIA "

REALISATION DE 24 LOGEMENTS
20 128 Albitreccia - Commune d'Albitreccia (2A)

Appartement numéro :

RDC = N°A-0-1

Superficie Jardin : 129m2

Surfaces d'habitation et annexes

Désignation	Fonction	Surf. de base [m ²]
Surface annexe		
	Terrasse	40,96
Somme Surface annexe		40,96
Surface d'habitation		
	Séjour-cuisine	26,30
	Chambre 1	11,36
	S.D.B	6,53
	Degt.	2,91
	PI.	0,56
	PI.	1,05
	WC	1,38
Somme Surface d'habitation		50,09