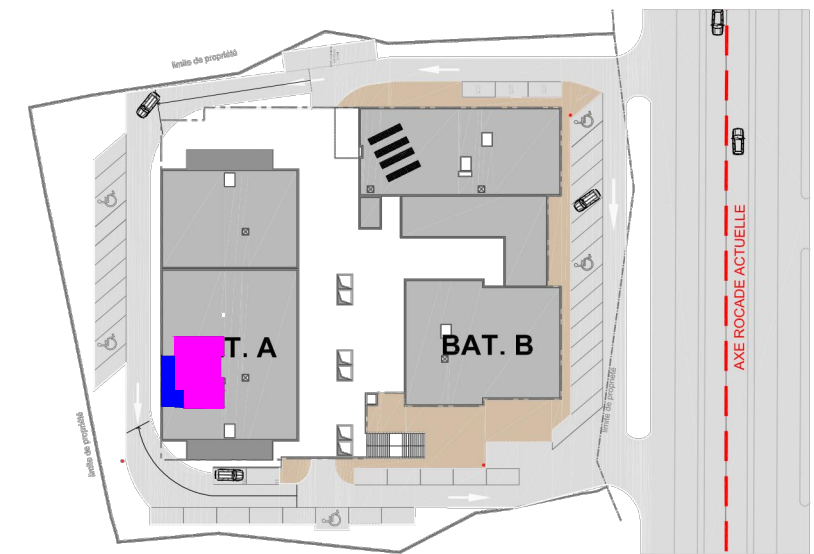




E. GIUSTI et A. VERSINI Architectes D.P.L.G.

Maitrise d'ouvrage : S.A.R.L A.C Promotion
COMMUNE D'AJACCIO

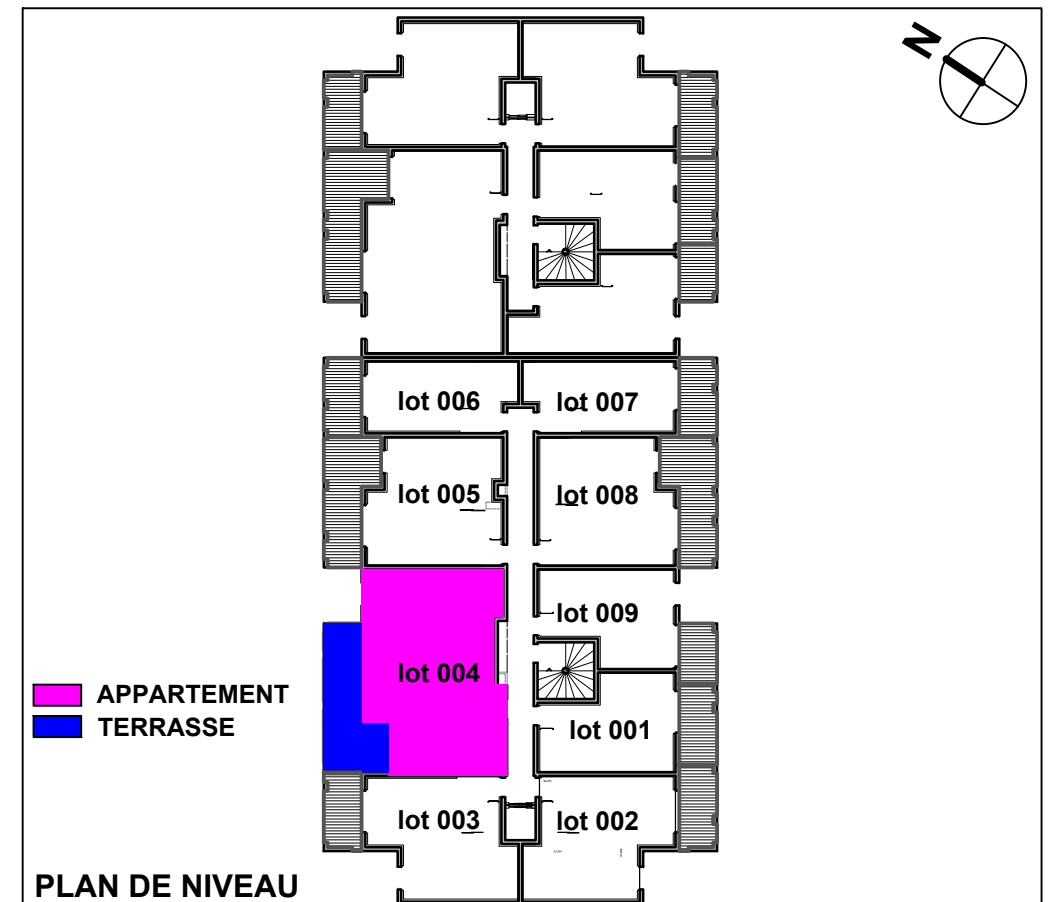
Résidence "la palmeraie"
Boulevard Louis CAMPI - lieu dit "strette" - 20000 AJACCIO



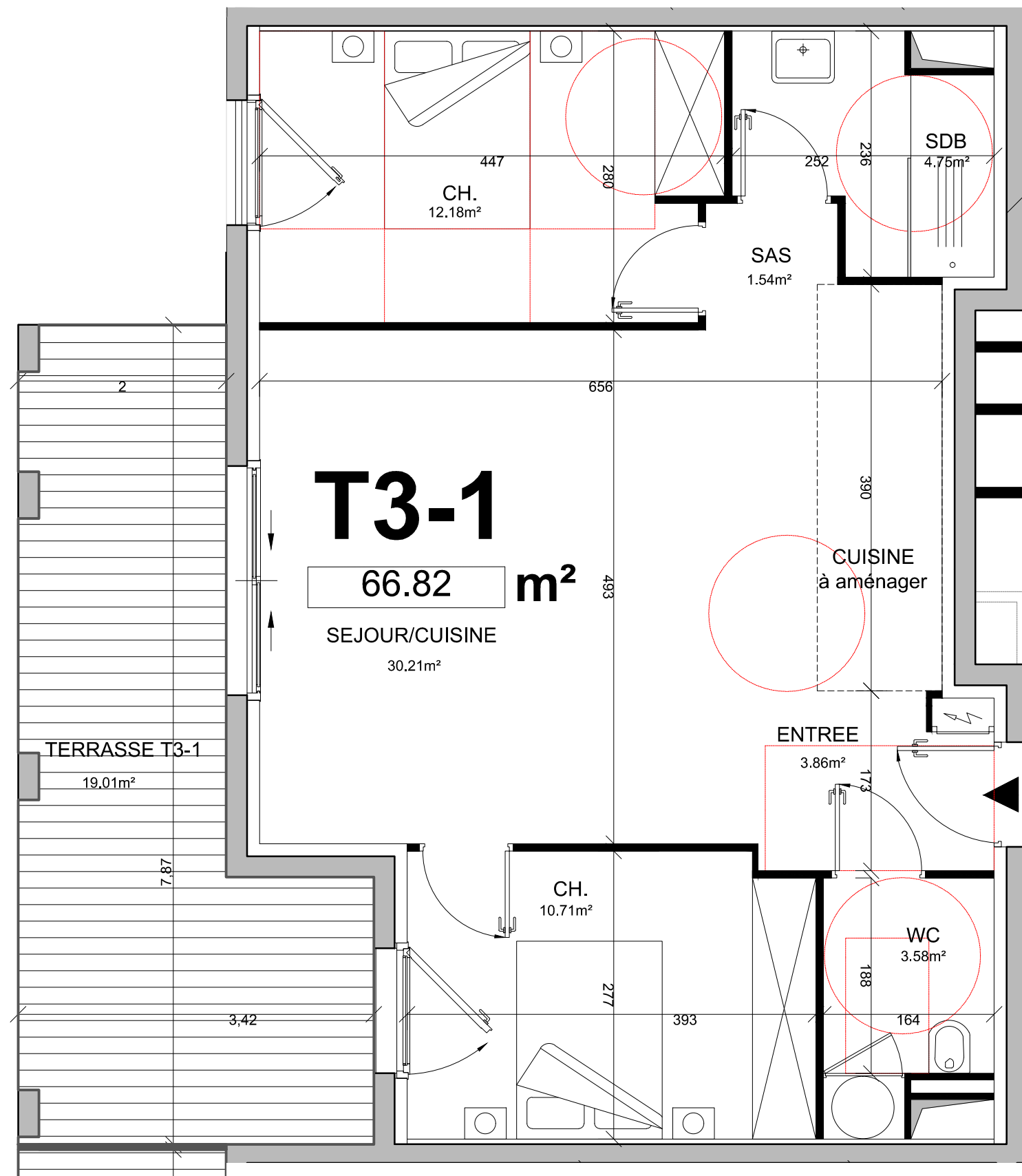
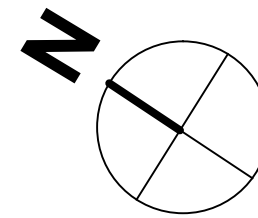
PLAN DE MASSE

PLAN DE VENTE

LOT	004
Appartement	66.82 m²
Terrasse	19.01 m²



PLAN DE NIVEAU



PLAN NIVEAU R+1



Document non contractuel
Le présent document est susceptible de subir des modifications techniques ou administratives.