

E. GIUSTI et A. VERSINI Architectes D.P.L.G
 Maîtrise d'ouvrage : S.A.R.L. A.C.Promoteion
 COMMUNE D'AJACCIO

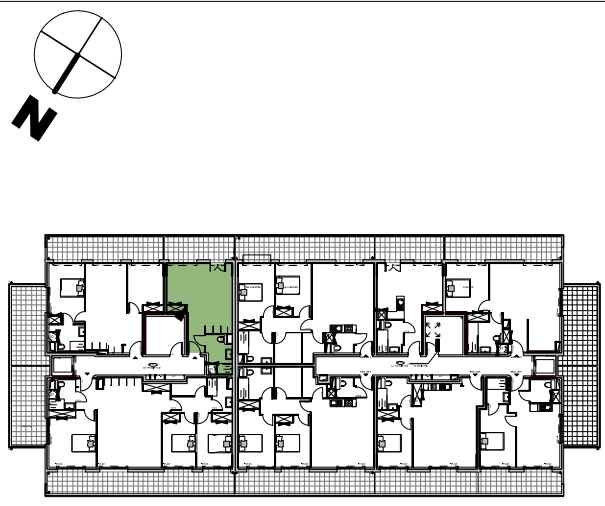
Résidence "la palmeraie"
 Boulevard Louis CAMPI - lieu dit "strette" - 20000 AJACCIO



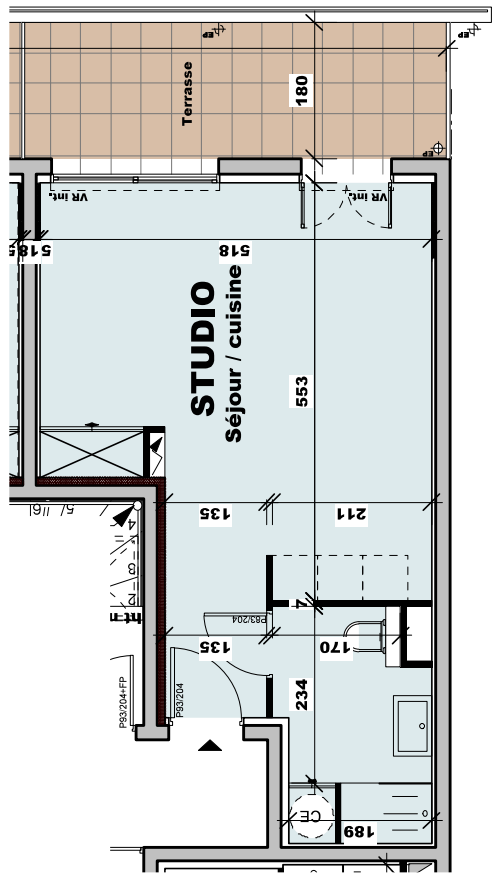
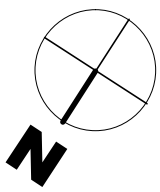
PLAN DE MASSE

PLAN DE VENTE

LOT	
Appartement A2 702	33.73m ²
Terrasse	10.04m ²



PLAN DE NIVEAU



Surface m² zone bleu
PLAN DE NIVEAU R+7

Document non contractuel
 Le présent document est susceptible de subir des modifications techniques ou administratives.