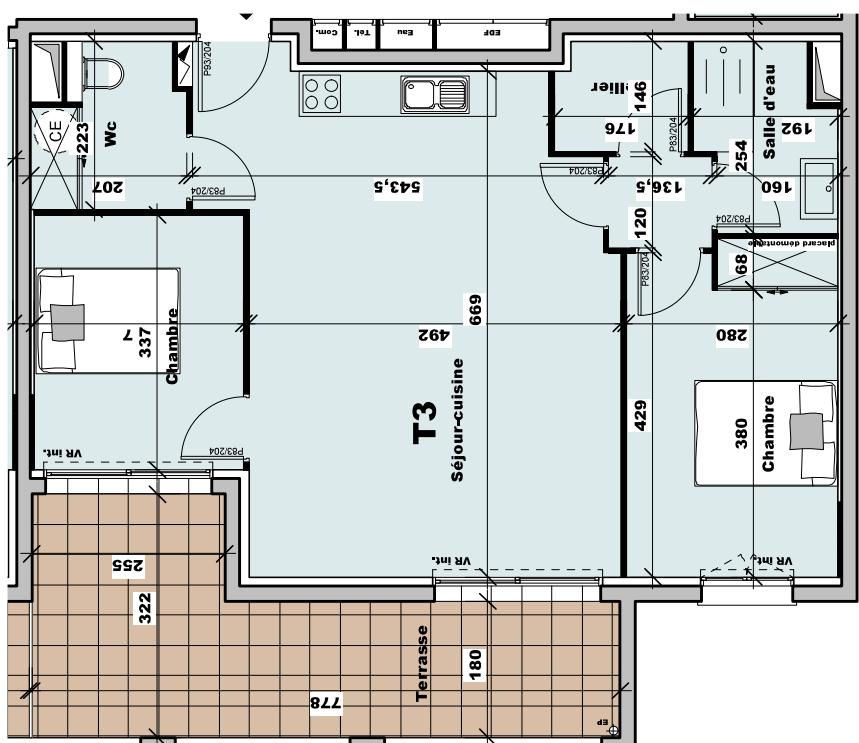


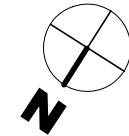
E. GIUSTI et A. VERSINI Architectes D.P.L.G
 Maîtrise d'ouvrage : S.A.R.L. A.C.Promotion
 COMMUNE D'AJACCIO

Résidence "la palmerate"
 Boulevard Louis CAMPI - lieu dit "strette" - 20000 AJACCIO



Surface m² zone bleu
PLAN DE NIVEAU R+5

Document non contractuel
 Le présent document est susceptible de subir des modifications techniques ou administratives.



PLAN DE MASSE

PLAN DE VENTE

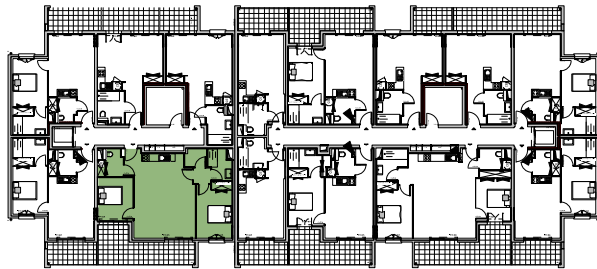
LOT

Appartement A2 504

Terrasse

67.76m²

17.62m²



PLAN DE NIVEAU