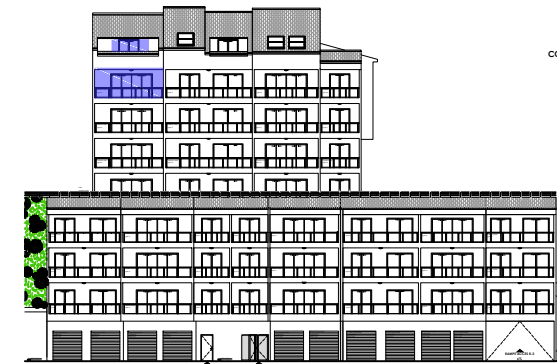


# LE PANORAMIQUE

## Santa Lina

### Commune d'Ajaccio route des sanguinaires

#### BT 15



Niveau <b>R+3</b>	Appartement n° <b>66</b>	Type <b>T5</b>
----------------------	-----------------------------	-------------------

#### Tableau de surface:

Séjour	29.28 m <sup>2</sup>
Cuisine	10.28 m <sup>2</sup>
Chambre 1	12.53 m <sup>2</sup>
Chambre 2	11.51 m <sup>2</sup>
Sde 1	3.57 m <sup>2</sup>
WC 1	1.52 m <sup>2</sup>
Dégagement	4.00 m <sup>2</sup>
Palier	6.45 m <sup>2</sup>
WC 2	1.79 m <sup>2</sup>
Sde 2	4.22 m <sup>2</sup>
Chambre 3	18.73 m <sup>2</sup>
Dressing	3.30 m <sup>2</sup>
Chambre 4	22.94 m <sup>2</sup>
<b>SURFACE TOTALE HABITABLE</b>	<b>130.12 m<sup>2</sup></b>
Loggia 1	19.02 m <sup>2</sup>
Loggia 2	3.34 m <sup>2</sup>
Terrasse Tropicézienne	11.56 m <sup>2</sup>
Surface au sol	139,34m <sup>2</sup>

**Surface habitable:** **130,12 m<sup>2</sup>**

SCI Santa Lina Panoramique  
PC A4186

Plan de commercialisation.  
Plan non contractuel, susceptible de modifications techniques lors de l'élaboration des plans définitifs

