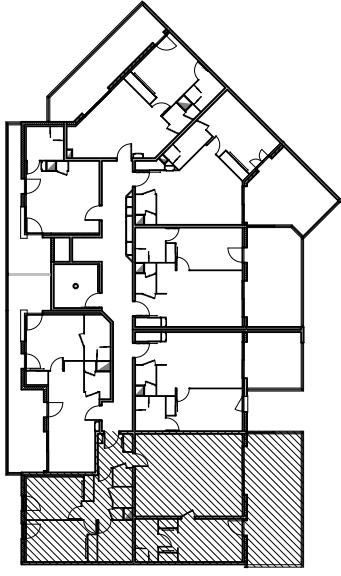
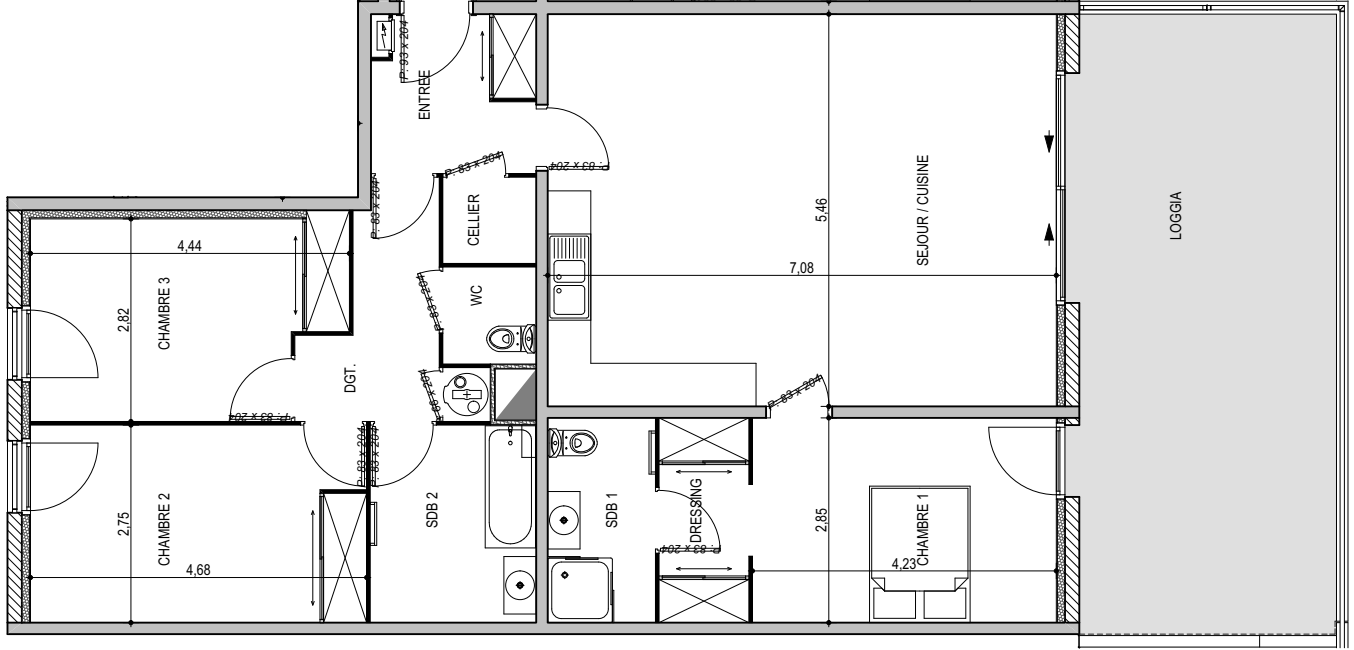




**GENOVESE**  
RESIDENCE

Immeuble "Pinarellu"



## APPARTEMENT : A3-06

REZ DE CHAUSSEE

### Type 4 pièces T4 Surfaces habitables

Entrée - Placard	4,85 m <sup>2</sup>
Séjour - Cuisine	38,50 m <sup>2</sup>
Chambre 1	12,05 m <sup>2</sup>
Dressing	3,40 m <sup>2</sup>
Salle de Bain - WC	4,30 m <sup>2</sup>
Dégagement	5,50 m <sup>2</sup>
Cellier	1,55 m <sup>2</sup>
Chambre 2 - Placard	12,95 m <sup>2</sup>
Chambre 3 - Placard	11,65 m <sup>2</sup>
Salle de Bain	6,45 m <sup>2</sup>
WC	1,75 m <sup>2</sup>
<b>TOTAL</b>	<b>102,95 m<sup>2</sup></b>
Loggia	31,00 m <sup>2</sup>

Des modifications sont susceptibles d'être apportées à ce plan en fonction des nécessités techniques de la réalisation, tant en ce qui concerne les dimensions libres que les équipements. Les surfaces indiquées sont approximatives : les retombées, faux plafonds, canalisations, radiateurs ne sont pas représentés. Le mobilier figurant sur les plans n'est qu'une suggestion d'aménagement.