

E. GIUSTI et A. VERSINI - Architectes D.P.L.G  
Maîtrise d'ouvrage : S.A.R.L. A.C Promotion  
COMMUNE D'AJACCIO

Résidence "la palmeraie"  
Boulevard Louis CAMPI - lieu dit "strette" - 20000 AJACCIO



PLAN DE MASSE

## PLAN DE VENTE

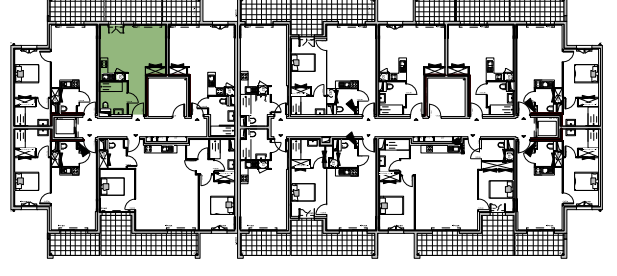
LOT

Appartement A2 202

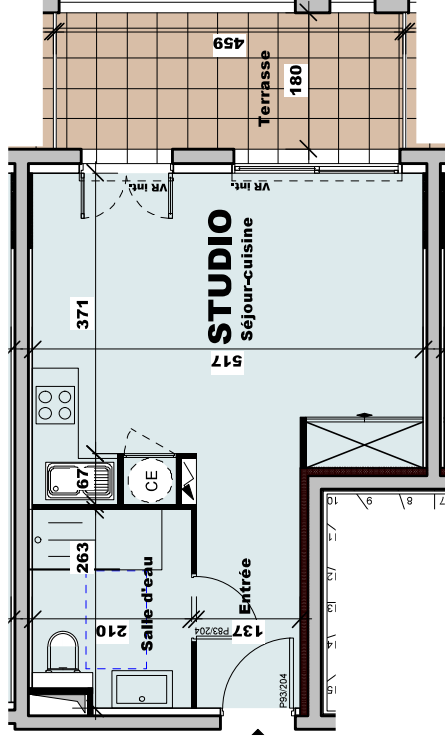
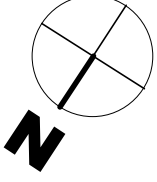
Terrasse

30.65m<sup>2</sup>

8.26m<sup>2</sup>



PLAN DE NIVEAU



## Surface m<sup>2</sup> zone bleu PLAN DE NIVEAU R+2

Document non contractuel  
Le présent document est susceptible de subir des modifications techniques ou administratives.